

Ein lebendiges evangelisches Profil ist ein wichtiges Alleinstellungsmerkmal der evangelischen Schulen in Sachsen. Menschen unterrichten – nicht Fächer –, das ist einer der Gründe, warum sich viele für den Arbeitsort evangelische Schule entscheiden, auch Menschen, die selbst keiner christlichen Kirche angehören. Der Profilkurs bringt das Wertegerüst der Teilnehmenden mit den christlichen Werten in Verbindung, unterstützt sie dabei, dafür im Schulalltag den eigenen Ausdruck zu finden und setzt Impulse für die Weiterentwicklung des evangelischen Profils der Schulen.

Anmeldung: www.ev-schulen-sachsen.de/veranstaltungen

Anmeldeschluss: 31.07.2022

Kosten: Es fällt ein Eigenbeitrag von 150,- € pro Modul an. Fahrtkosten werden nicht übernommen. Der Beitrag beinhaltet jeweils die Teilnahme an der Fortbildung, die Übernachtung im Einzelzimmer und die Verpflegung laut Programm. Eine Nichtinanspruchnahme einzelner Leistungen begründet keine Ermäßigung des Teilnehmerbeitrages.



Die Evangelischen Schulen in Sachsen.

Hauptfach: Mensch

Module im Überblick

1 11.-13.10.2022
Ev. Profil und biblische Grundlagen

Klosterhof St. Afra Meißen
Pfr. Tobias Hanitzsch |
Alexandra Hanitzsch
Vorstände der Schulstiftung

2 04.-06.01.2023
Das Religiöse in mir und
in meiner Schule

Klosterhof St. Afra Meißen
Pfr./Pfrn. | Birgit Hofmann
(Schulstiftung)

3 18.-20.04.2023
Lernen und Lehren gelingt in Beziehung

Klosterhof St. Afra Meißen
Ariane Brena (Coach) |
Dr. Brit Reimann-Bernhardt
(Schulstiftung)

4 06.-08.06.2023
Psychische Gesundheit im Schulalltag

Klosterhof St. Afra Meißen
Dipl.-Psych. Heike Worch
(Arbeitspsychologin) |
Dr. Brit Reimann-Bernhardt
(Schulstiftung)

5 Modul 5: 09.-12.10.2023
Spiritualität und religiöses
Handeln in der Schule

Klosterhof St. Afra Meißen
Pfrn. Dr. Gabriele Seifert
Maria Degkwitz (Profil durch Sprache)
Birgit Hofmann (Schulstiftung)

6 Modul 6: 17.-19.01.2024
Das evangelische Profil meiner Schule

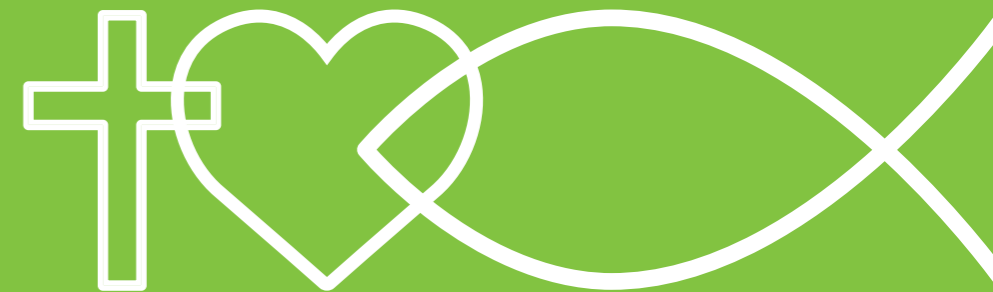
Theologisch-Pädagogisches Institut Moritzburg
Dr. David Toasperm (TPI)
Birgit Hofmann |
Dr. Brit Reimann-Bernhardt



Klosterhof
St. Afra Meißen



TPI Moritzburg



**Dem Religiösen Profil
persönlich Ausdruck geben**

Kurs für neue und gestandene Lehrkräfte
an evangelischen Schulen

10 | 2022 bis 01 | 2024



SCHULSTIFTUNG
der Evangelisch-Lutherischen
Landeskirche Sachsens

Modul

1

11.-13.10.2022

Ev. Profil und biblische Grundlagen

Klosterhof St. Afra Meißen
Pfr. Tobias Hanitzsch | Alexandra Hanitzsch (Team der Schulstiftung)

Im ersten Modul machen sich die Teilnehmenden grundlegend Gedanken zur Theologie des Christentums in evangelischer Prägung. Dazu werden in kurzen theologischen und religionspädagogischen Impulsen Anregungen zur Auseinandersetzung mit den Themen Glaube und Spiritualität gegeben. Die Bearbeitung der Themen soll sich konkret am Schulalltag orientieren beispielsweise anhand des Jahreskreises und des Singens als Möglichkeit zum Erleben von Gemeinschaft und Verkündigung.

04.-06.01.2023

Das Religiöse in mir und in meiner Schule

Klosterhof St. Afra Meißen
N.N.(Pfarrer/in) | Birgit Hofmann (Schulstiftung)

Die Teilnehmenden kommen der Religiosität in ihrer eigenen Biografie auf die Spur und verbinden sie mit dem evangelischen Profil ihrer Schule. Sie befassen sich mit biblischen Texten, die das christliche Menschenbild als Grundlage des evangelischen Profils ausdrücken.

Modul

2

Modul

3

18.-20.04.2023

Lernen und Lehren gelingt in Beziehung

Klosterhof St. Afra Meißen
Ariane Brena (Coach) | Dr. Brit Reimann-Bernhardt (Schulstiftung)

Lernprozesse, die sowohl beim Kind bzw. Jugendlichen als auch beim Erwachsenen in den Schulen stattfinden, gelingen auf der Basis von Beziehung. Dabei beleuchten die Teilnehmenden sich in ihrer jeweiligen Rolle näher und bekommen Anregungen, ihre Beziehungskompetenzen weiter zu entwickeln und zu stärken.

Modul

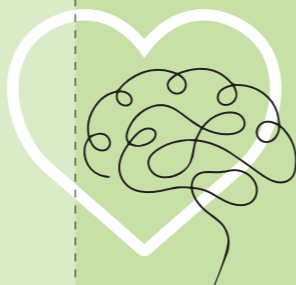
4

06.-08.06.2023

Psychische Gesundheit im Schulalltag

Klosterhof St. Afra Meißen
Dipl.-Psych. Heike Worch (Arbeitspsychologin)
Dr. Brit Reimann-Bernhardt (Schulstiftung)

Umgang mit den Herausforderungen des schulischen Alltags erfordert (psychische) Stabilität und Gesundheit. Evangelische Schulen sollten Arbeits- und Lernorte sein, an denen Lehrkräfte sich als selbstwirksam erleben und ihre Fähigkeiten und Kompetenzen entfalten können. In diesem Modul stehen Fragen gesunder Arbeitsbedingungen, Verhaltens- und Verhältnisprävention im Vordergrund. Vorgestellt und geübt werden Methoden der Intervention und kollegialer Fallberatung.



09.-12.10.2023

Spiritualität und religiöses Handeln in der Schule

Klosterhof St. Afra Meißen
Pfrn. Dr. Gabriele Seifert | Maria Degkwitz (Lehrerin, Profil durch Sprache)
Birgit Hofmann (Schulstiftung)

Rituale schaffen im schulischen Alltag Gemeinschaft und Vertrauen. Aber wie gestaltet man eine Andacht, einen Schulgottesdienst oder einen Morgenkreis? Verschiedene Übungen dienen dazu, solche Formen des religiösen Alltags sicher durchführen zu können.

Modul

5

17.-19.01.2024

Das evangelische Profil meiner Schule

Theologisch-Pädagogisches Institut Moritzburg
Dr. David Toasperm (TPI)
Birgit Hofmann | Dr. Brit Reimann-Bernhardt (Schulstiftung)

Die Teilnehmenden stellen einen Bezug zwischen den im Kurs gewonnen persönlichen Erfahrungen und dem Orientierungsrahmen der Evangelischen Schulen bzw. dem jeweiligen Schulkonzept her. Die Anregungen, das Wissen und die Erfahrungen aus dem Kurs sollen an diesem Tag in konkrete Schritte für jeden einzelnen münden. Mit wem will ich an welchem Ziel weiter arbeiten, wo kann ich mir Hilfe und Unterstützung holen?

Modul

6